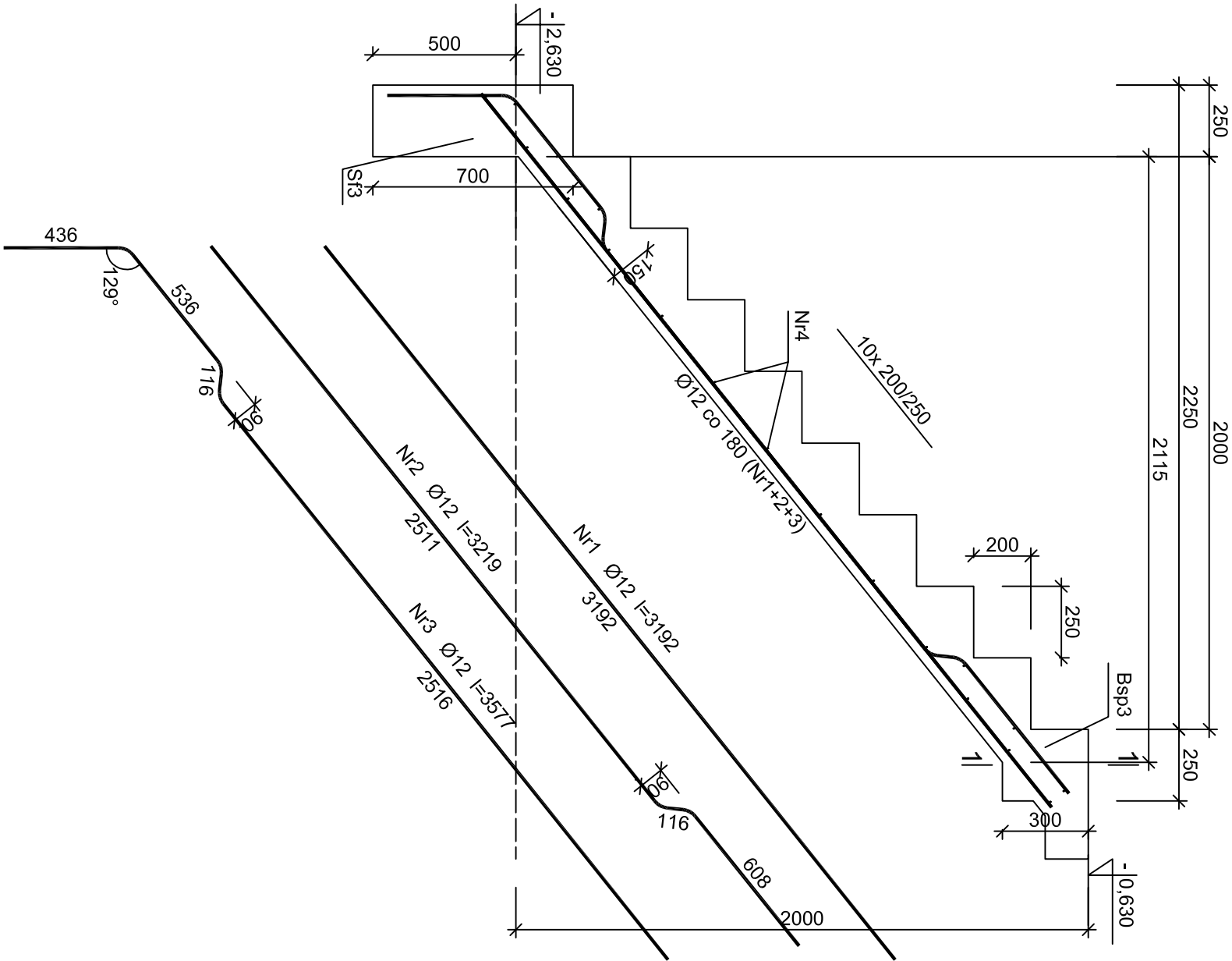


Schody do kotłowni



Beton C20/25 (B25)  
Stal RB500W

Otulina c<sub>nom</sub> =30 mm

Wykaz zbrojenia

Nr pręta	Średnica [mm]	Długość [mm]	Liczba [szt.]	Długość całkowita [m]	
				RB500W	
				Ø6	Ø12
Schody do kotłowni					
1	12	3192	3		9,58
2	12	3219	2		6,44
3	12	3577	2		7,15
4	6	1040	19	19,76	
Długość całkowita wg średnic			[m]	19,8	23,2
Masa 1mb pręta			[kg/mb]	0,222	0,888
Masa prętów wg średnic			[kg]	4,4	20,6
Masa prętów wg gatunków stali			[kg]		25
Masa całkowita			[kg]		25

UWAGA: Długość pręta jest długością obliczoną na podstawie wymiarów w osi pręta (metoda B wg PN-EN ISO 3766:2006)



Biuro Projektów i Realizacji Inwestycji "DEZET"  
ul.Rzędziana 31, 10-041 Olsztyn  
TEL: (89) 5270971, KOM. 723 657 740

TYTUŁ:	PROJEKT BUDOWLANY REMONTU I MODERNIZACJI BUDYNKU CEIIK W OLSZTYNIE				
ADRES:	OLSZTYN, UL.PARKOWA 1, działki 27-32, 27-37/9, 4-2/3, 4-2/4				
INWESTOR:	CEIIK W OLSZTYNIE, UL.PARKOWA 1, 10-233 OLSZTYN			STADIUM:	P.W.
TEMAT:	SCHODY DO KOTŁOWNI			SKALA:	1:20
BRANŻA:	KONSTRUKCJA				
PROJEKTANT:	mgr inż.DARIUSZ ZIÓŁKOWSKI upr.bud.nr WAM/0059/PWOK/05 specj. konstrukcyjno-budowlana			DATA: 05.2019	
SPRAWDZIC:	mgr inż. KAMIL SZOTOWICZ upr.bud.nr LUB/0104/PWOK/13 specj. konstrukcyjno-budowlana			RYS.NR K12	